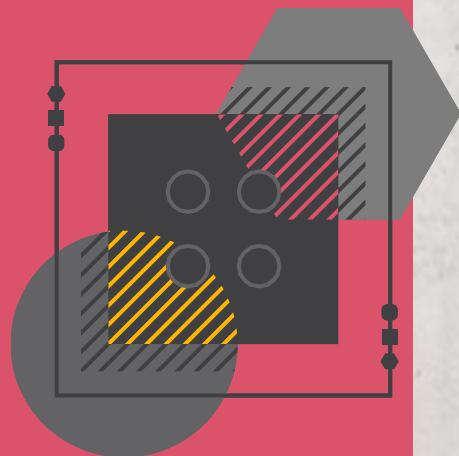


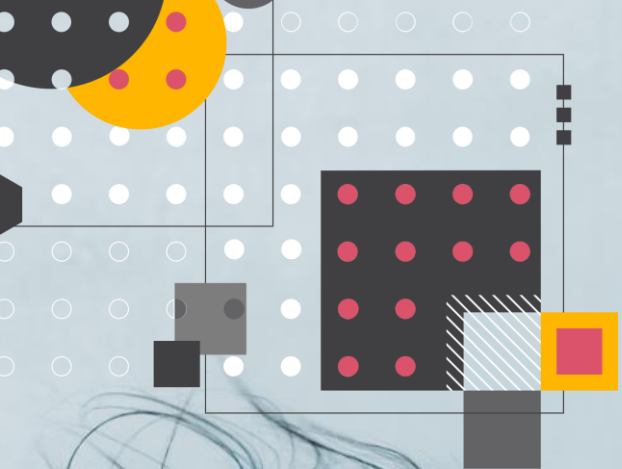


Repensar a estratégia para o futuro do trabalho e do escritório

Future of Work Survey

pwc.pt/futureofwork





O trabalho remoto é considerado a tendência com maior impacto e que está a provocar mais alterações ao modelo de negócio das organizações em Portugal.

Índice

Enquadramento	03
01. Transição e produtividade em regime remoto	06
02. Perspetivas do futuro do trabalho	10
03. O novo propósito do escritório	15
A visão PwC	21

Enquadramento



Fomos entender como as empresas e colaboradores em Portugal estão a reagir a este desafio e como preveem adaptar-se no futuro.

PwC Portugal

Future of Work Survey

Questionário com **duas componentes:**



Colaboradores

Todos os colaboradores



Empresas

1 representante (C level, RH/Ops Director)

Resultados recolhidos através de questionário online entre 13 de março e 13 de abril de 2021.

O sucesso inegável da iniciativa possibilitou-nos o entendimento transversal das necessidades e perspetivas futuras a nível nacional

Amostra



+4.600 Colaboradores



100 Empresas

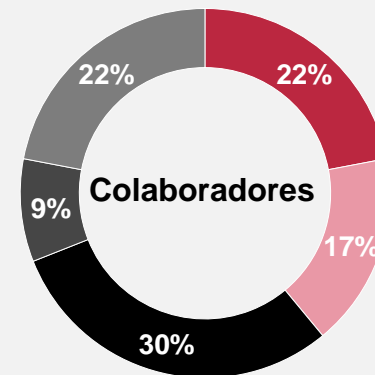
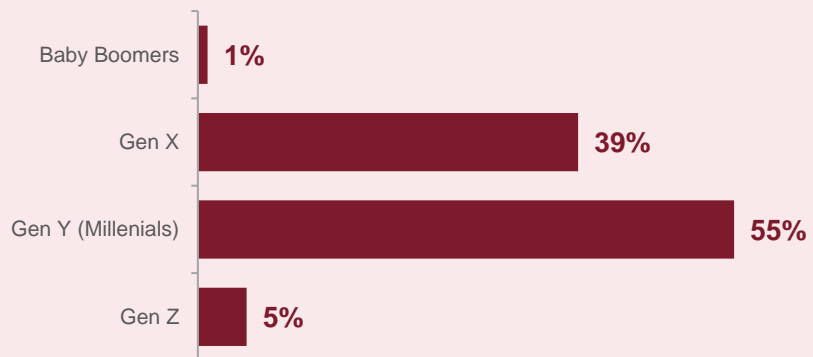
Género



Idade Média

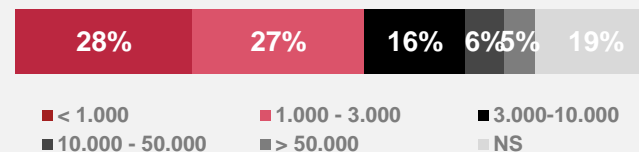


Geração



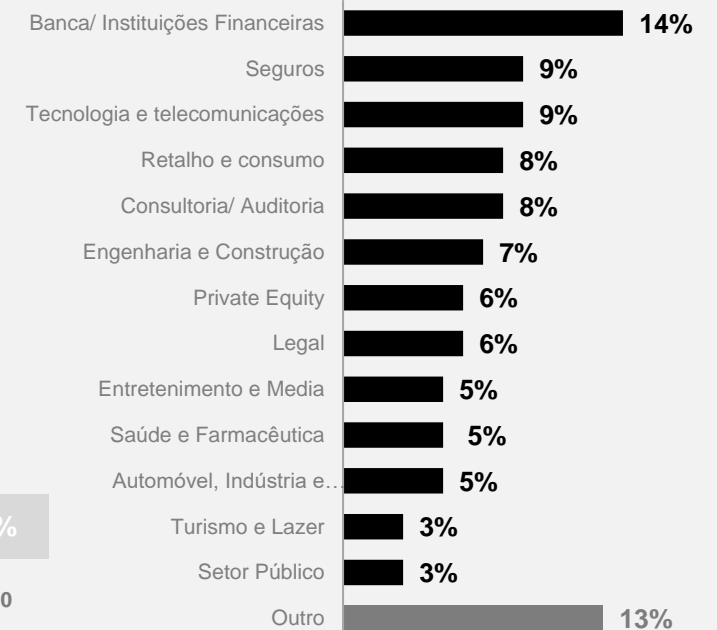
■ < 50 ■ 50 a 100 ■ 100 a 500 ■ 500 a 1000 ■ > 1000

Área de escritório (m²)



■ < 1.000 ■ 1.000 - 3.000 ■ 3.000-10.000
■ 10.000 - 50.000 ■ > 50.000 ■ NS

Setores



Mensagens-chave



01 Transição e produtividade em regime remoto



Sucesso da transição para trabalho remoto é consensual entre colaboradores (95%) e empresas (86%) em Portugal. Tal **não acontece com a produtividade**, para 63% dos colaboradores aumentou e 53% das empresas não se alterou.



Colaboradores e empresas destacam positivamente a inovação de produtos e serviços, e colaboração em novos projetos mas evidenciam **maiores dificuldades no onboarding** a colaboradores, manutenção de **espírito de equipa, formação e cultura** corporativa.



02 Perspetivas do futuro do trabalho



Mais de 80% dos colaboradores gostaria de trabalhar remotamente **pelo menos uma vez por semana** mas **empresas** consideram esta realidade **aplicável apenas a parte da workforce**. **65% das empresas já possui ou prevê implementar políticas** de trabalho remoto.



As **iniciativas planeadas** pelas empresas **para melhorar a eficiência** incidem em **implementação de ferramentas, formação e material de escritório**. Colaboradores destacam necessidade de **apoio nas despesas domésticas, dia flexível e gestão do volume de trabalho**.



03 O novo propósito do escritório



Para colaboradores, o escritório deve priorizar o **cultivo de relações** (42%) e **colaboração** (39%). Empresas consideram que deve promover a **cultura** (85%), **colaboração eficiente** (67%) e **assegurar um espaço para colaboradores que não podem trabalhar remotamente** (59%).



Mais de 45% das empresas espera **alterações na área ocupada e/ou estratégia de imobiliário**. Empresas pretendem dar ênfase a **espaços colaborativos** e de lazer, **eficiência energética** e **hot desking**. Colaboradores destacam importância da **qualidade do ar** e **distanciamento físico**.

01

Transição e produtividade em regime remoto

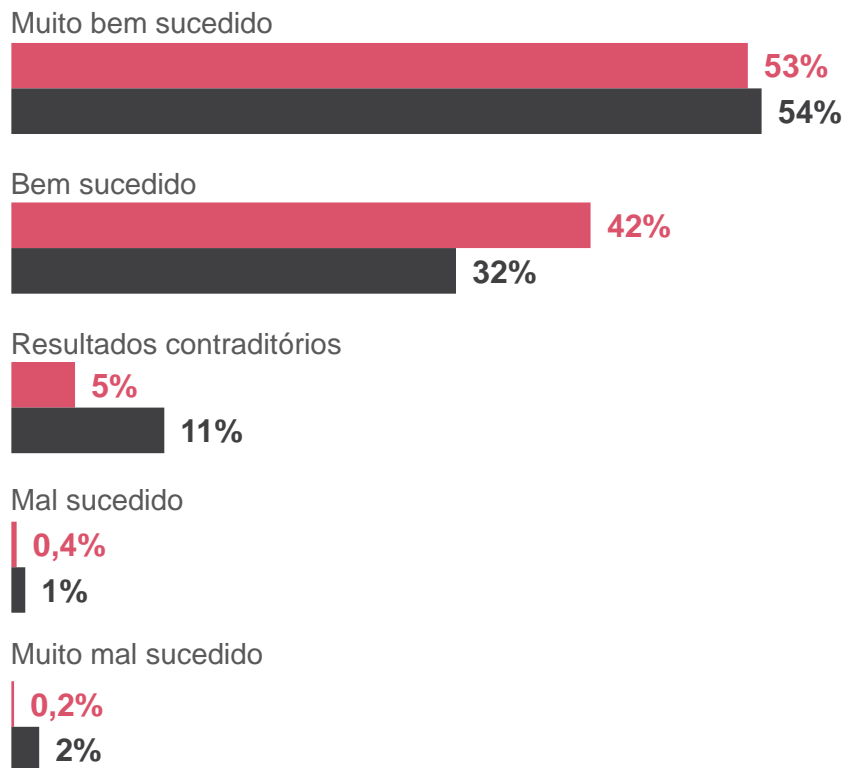


Transição para o trabalho remoto e produtividade

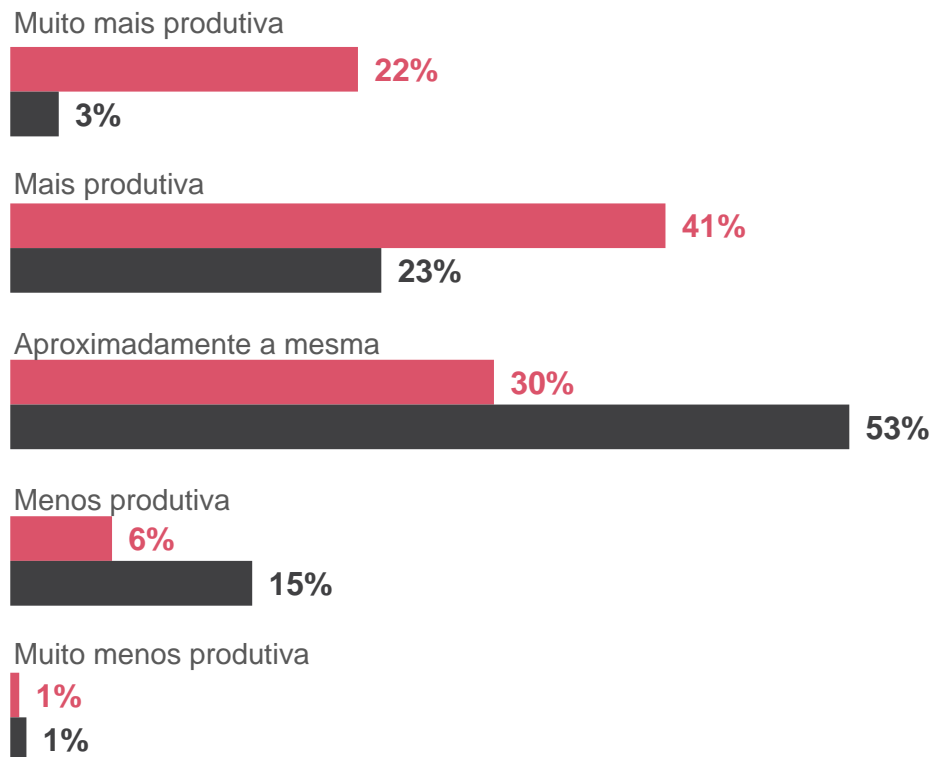


Os colaboradores e empresas consideram a **transição para trabalho remoto bem sucedida**. Mais de metade das empresas entende que a **produtividade não sofreu alterações**, contudo, mais de 60% dos **colaboradores acredita que aumentou**.

Como classifica o sucesso da transição para trabalho remoto?



Qual o impacto do trabalho remoto na produtividade da força de trabalho?



 **Colaboradores**  **Empresas**

Eficácia em trabalho remoto



Colaboradores e empresas destacam melhorias na inovação e colaboração em novos projetos, salientando dificuldades na integração de novos colaboradores e manutenção do espírito de equipa.

Eficiência da empresa na realização de tarefas em trabalho remoto

Colaboradores

Empresas

TOP 3

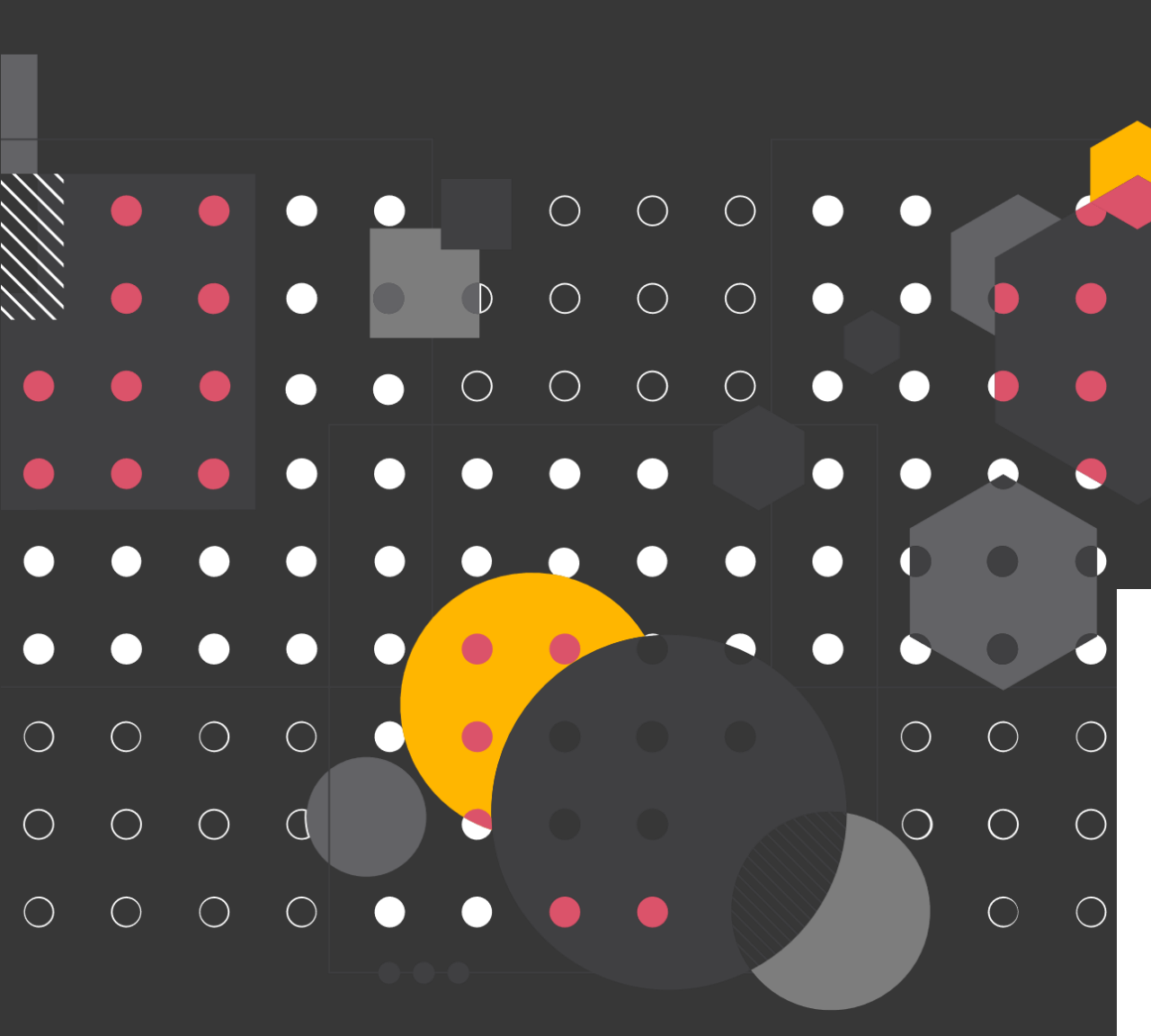
- **Inovação** de produtos e serviços (25%)
- Gestão da **produtividade** (24%)
- **Colaboração em novos projetos** (23%)

- **Inovação** de produtos e serviços (24%)
- **Colaboração em novos projetos** (13%)
- **Reuniões/atendimento a clientes existentes** (12%)

TOP 3

- **Onboarding** de novos colaboradores (43%)
- Manutenção/**criação de espírito equipa** (36%)
- **Acompanhamento/formação** (31%)

- **Onboarding** de novos colaboradores (73%)
- Manutenção/**criação de espírito de equipa** (56%)
- Fortalecimento da **cultura corporativa** (56%)



Colaboradores e empresas consideram que o *onboarding* foi a tarefa que registou maior decréscimo de eficiência em contexto remoto.

02

Perspetivas do futuro do trabalho

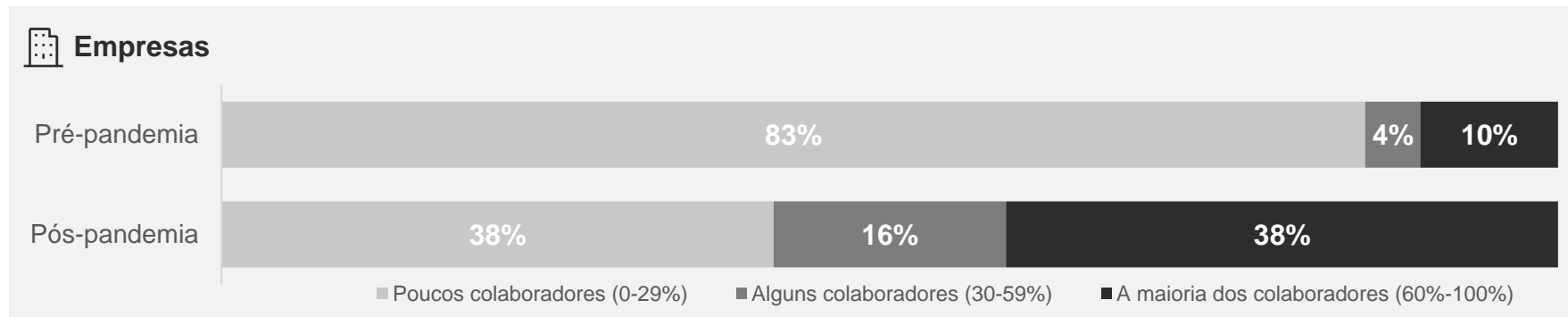


O futuro do trabalho remoto

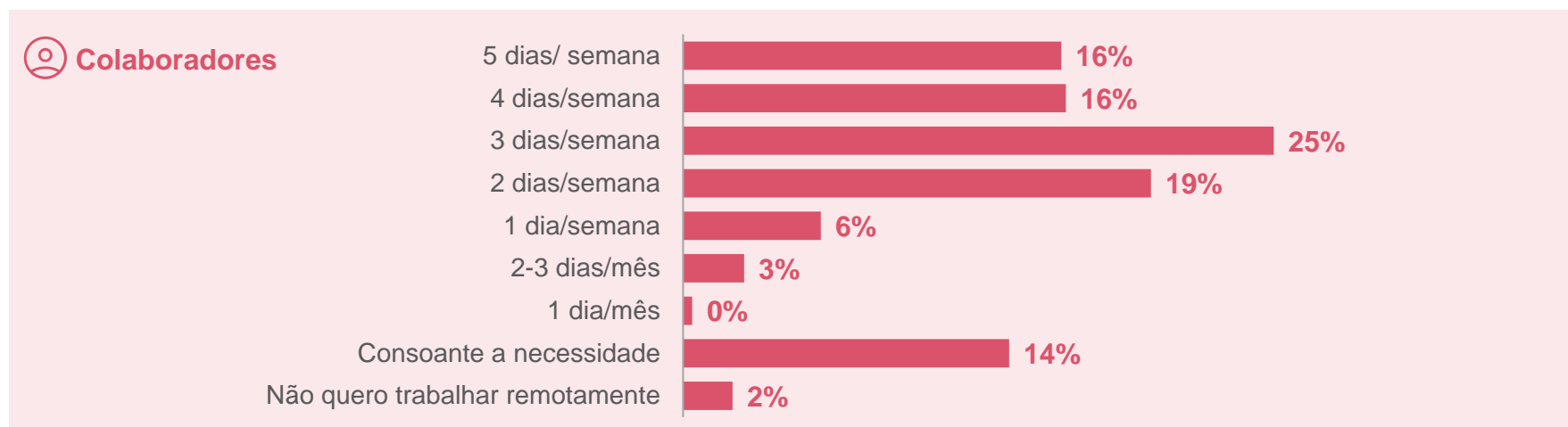


Não existe um posicionamento sólido das empresas portuguesas quanto à aplicação do trabalho remoto à força de trabalho e mais de 80% dos colaboradores gostaria de trabalhar remotamente pelo menos 1 dia por semana.

Que percentagem da sua força de trabalho em regime remoto pelo menos 1 dia por semana?



Com que frequência gostaria de trabalhar remotamente após a pandemia COVID-19?



O futuro do trabalho remoto



65% das empresas inquiridas já possui ou prevê implementar políticas de trabalho remoto. Das que possuem políticas, 84%, já as adaptou, está a alterá-las ou planeia revê-las, como consequência deste novo contexto.

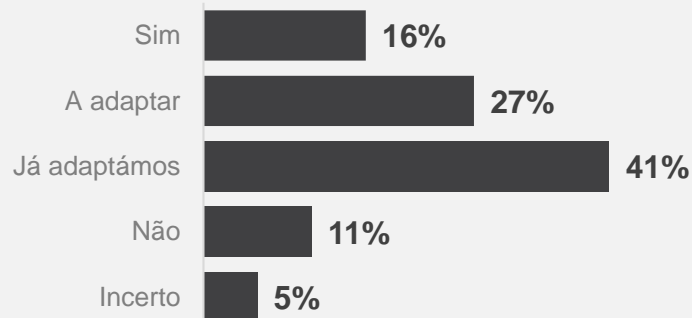
Possui políticas de trabalho remoto?

Empresas

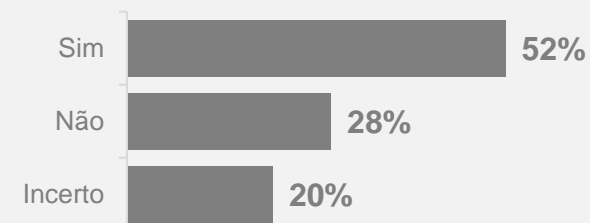
■ Sim ■ Não ■ Incerto



Planeia rever estas políticas?



Planeia implementar estas políticas?





70%



Empresas querem manter o regime de trabalho remoto no futuro, sendo o modelo híbrido o preferencial.



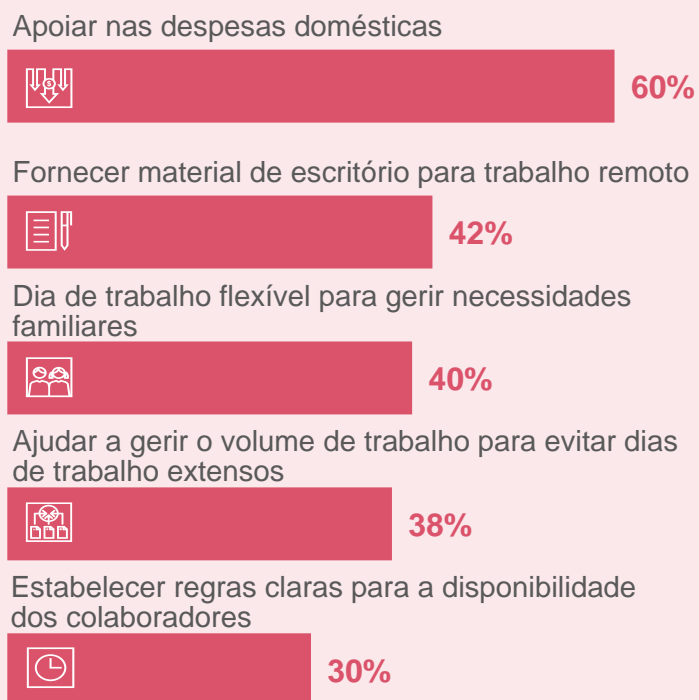
Iniciativas para melhoria do trabalho remoto



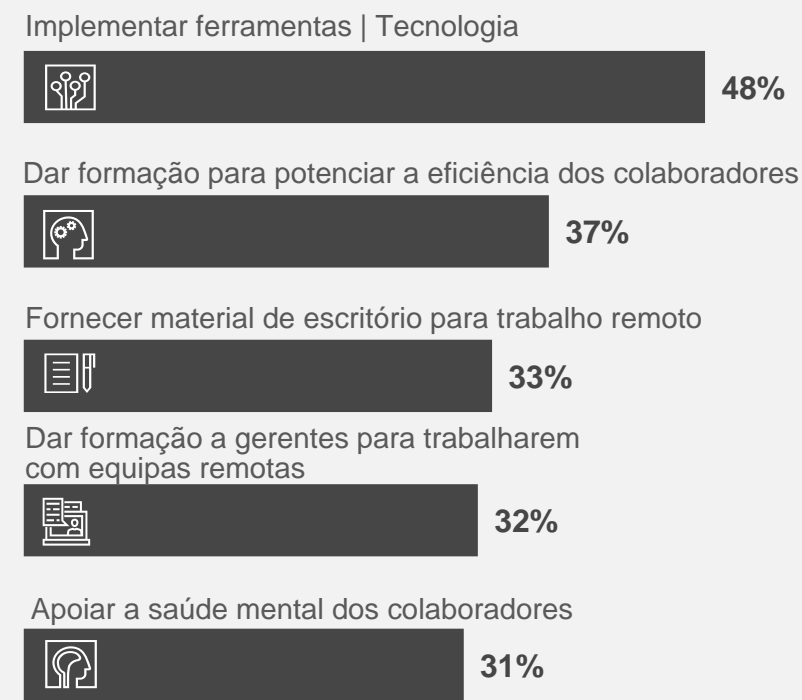
As iniciativas planeadas para melhorar a eficiência incidem em implementação de ferramentas, formação e material de escritório. Mas colaboradores destacam necessidade de apoio nas despesas domésticas, dia flexível e apoio na gestão do volume de trabalho.

Que iniciativas deve a sua empresa priorizar para garantir um trabalho remoto mais eficiente? (top 5)

Colaboradores



Empresas



Material de escritório 189 €

Commodities 49 €/mês

Consumíveis de escritório 18 €/mês

03

O novo propósito do escritório



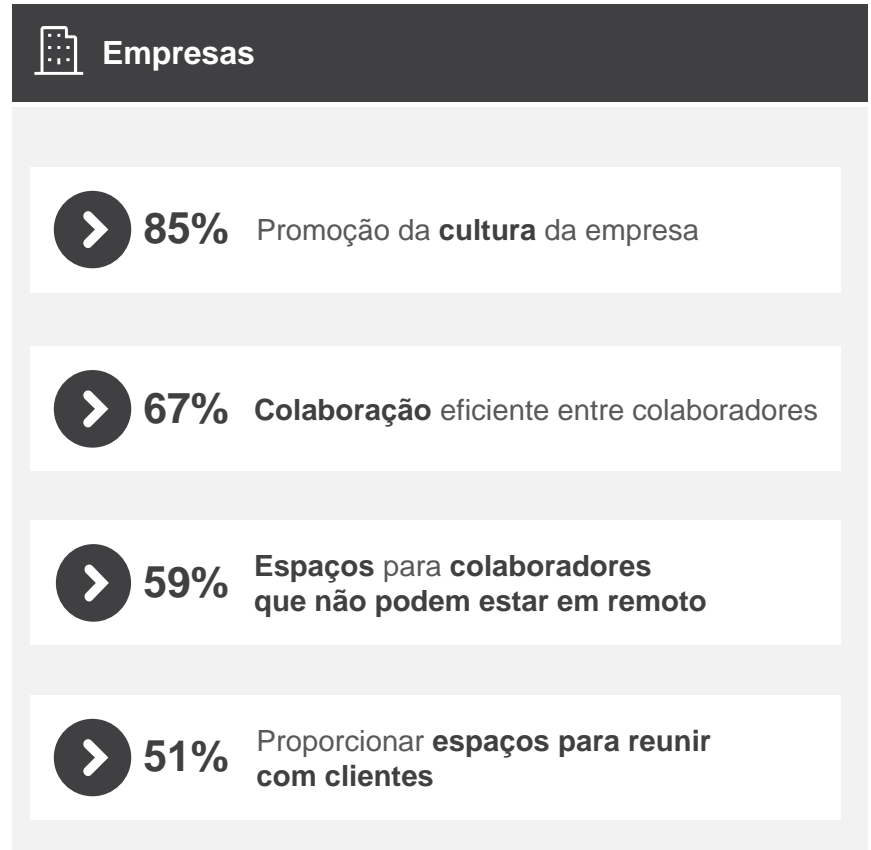


Propósito do escritório



Para colaboradores, o propósito do escritório associa-se ao cultivo de **relações** entre colaboradores, **colaboração** e **celebração de sucessos**. As empresas, apesar de valorizarem a colaboração, dão maior importância à **cultura corporativa**.

Quais os fatores mais importantes para o seu escritório físico no futuro? (top 4)





Empresas que acreditam
que são necessários
2 a 3 dias por semana
no escritório para manter
a cultura corporativa.

57%

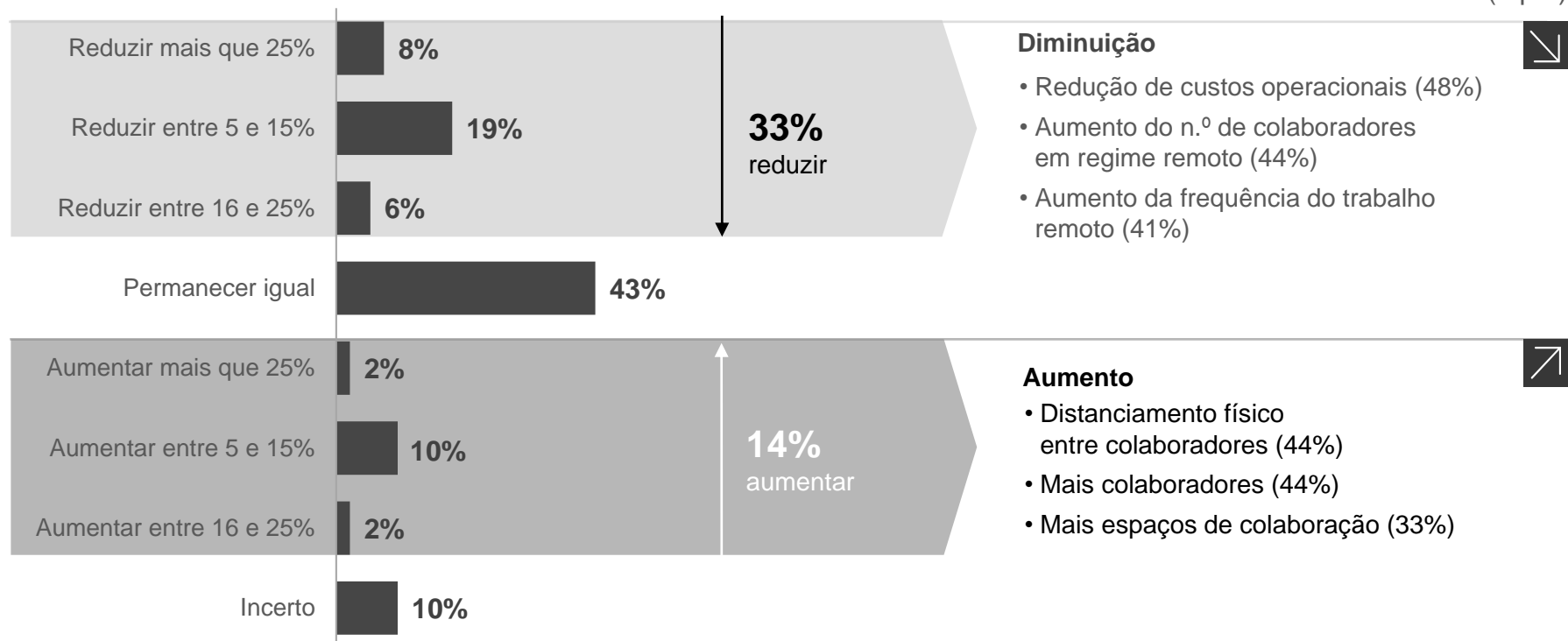
Estratégia de *Real Estate*



47% das empresas prevê alterações às necessidades de espaço nos próximos 3 anos e 33% pretende diminuir o espaço ocupado atualmente, sendo a redução de custos operacionais e o trabalho remoto os principais motivos.

Como estima as suas necessidades de espaço de escritório daqui a 3 anos?

Empresas



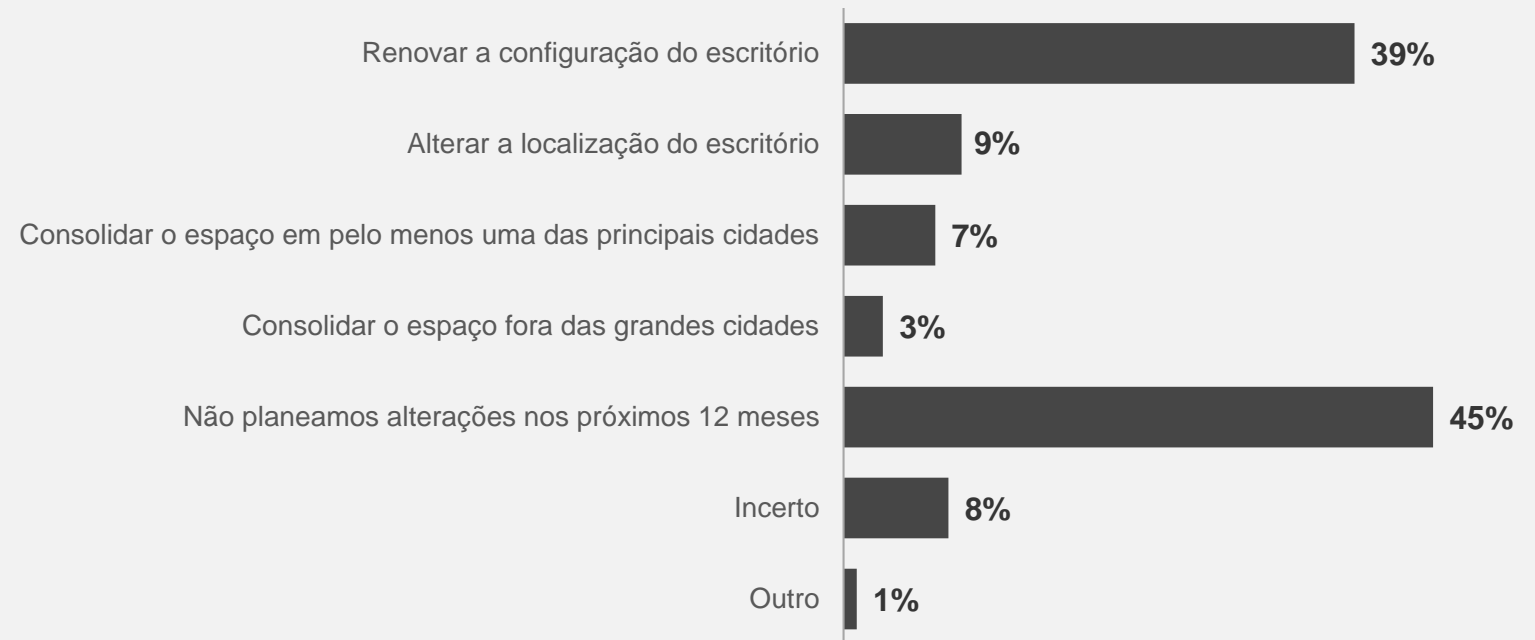
Estratégia de *Real Estate*



45% das empresas não planeia fazer alterações à estratégia de imobiliário no próximo ano, no entanto, nos próximos 12 a 24 meses, 46% espera renovar a configuração, mudar a localização e/ou consolidar o espaço.

Que alterações irão a fazer à estratégia de imobiliário, nos próximos 12-24 meses?

Empresas



Mudanças no escritório



As mudanças para o escritório previstas pelas **empresas** centram-se em **espaços colaborativos, de lazer e hot desking**. Os colaboradores realçam importância na **qualidade do ar** e no **distanciamento físico**. Ambos destacam importância da **redução da pegada ecológica**.

Em que deverão ser focadas as mudanças na organização, *layout* e *design* do escritório? (top 4)

Colaboradores

Implementar soluções para melhoria da qualidade do ar



Assegurar o distanciamento físico



Melhorar a eficiência energética, reduzir a pegada ecológica



Aumentar espaços de lazer



Empresas

Implementar soluções para melhoria da qualidade do ar



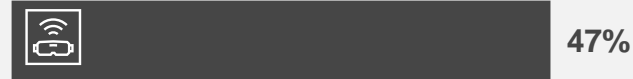
Melhorar a eficiência energética, reduzir a pegada ecológica



Implementar a política de *hot desking*



Aumentar espaços de lazer



A visão PwC

A recente experiência de trabalho remoto colocou as organizações perante um ponto de disrupção, que irá impactar o seu futuro a vários níveis e requer uma visão estratégica clara.

O contexto em que vivemos conduziu a um momento de grande mudança nas organizações

Preparar o futuro

As decisões tomadas agora impactarão as organizações no futuro – ao nível da **cultura**, na **atração e retenção de talentos**, dos **modelos de trabalho e de negócio** e na resposta inovadora às **mudanças de contexto**.



? Questões críticas

- Como se sentem as pessoas e quais são as suas necessidades?
- Quem poderá trabalhar remotamente?
- Quem precisará de aceder ao escritório e por quanto tempo?
- Quando as pessoas necessitam de trabalhar de forma focada, onde o farão? E como irão desenvolver trabalho colaborativo? Que ferramentas necessitam?
- Quais as necessidades de espaço futuro? Como preparar a mudança na organização?

Acreditamos que a solução reside na definição de um plano claro, assente na visão estratégica e com incorporação de 3 pilares



Cláudia Rocha
Strategy Advisory Partner
PwC Portugal

“A abordagem da PwC, assente numa lógica flexível, permitirá apoiar as organizações a endereçar eficazmente os desafios identificados.”

Pilares de atuação

Strategy

Qual é o nosso propósito?
Quais são os nossos *drivers*?
O que pretendemos alcançar?

Workforce

Quais as *capabilities* e *ways of working* que precisamos?

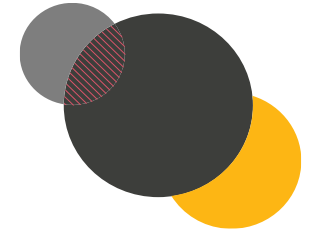
Workplace

Como é que habilitamos as nossas pessoas a prosperar?

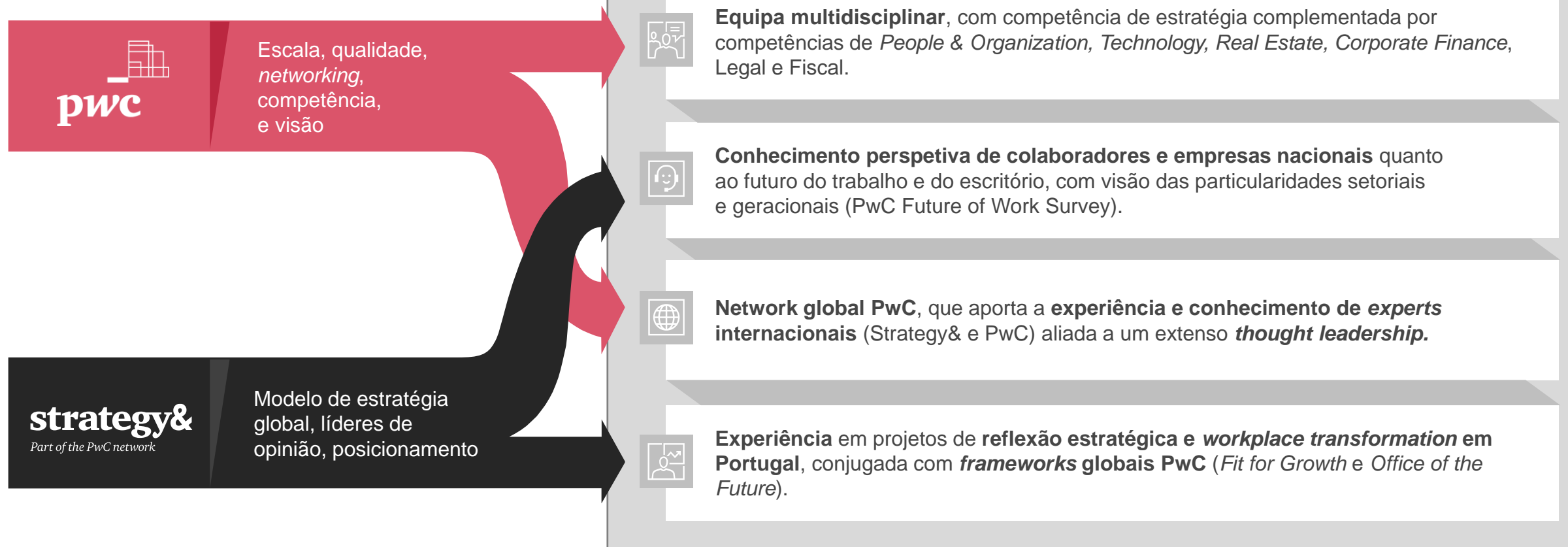
Real Estate

Como dimensionar e adaptar o portfólio de *real estate*?

Apresentamos uma proposta única que integra o conhecimento agora adquirido com a nossa experiência nacional e internacional



A nossa proposta de valor



pwc.pt/strategy

Fale com **a nossa equipa** para mais informações relacionadas com os resultados deste *Survey* ou com a oferta da PwC:



Cláudia Rocha
claudia.rocha@pwc.com



Pedro Duarte Guerreiro
pedro.duarte.guerreiro@pwc.com



Leonor Trindade Leal
leonor.trindade.leal@pwc.com



Neste documento, PwC refere-se a PricewaterhouseCoopers /AG - Assessoria de Gestão, Lda. que pertence à rede de entidades que são membros da PricewaterhouseCoopers International Limited, cada uma das quais é uma entidade legal autónoma e independente. Este documento é de natureza geral e meramente informativa, não se destinando a qualquer entidade ou situação particular, e não substitui aconselhamento profissional adequado ao caso concreto.

© 2021 PricewaterhouseCoopers /AG - Assessoria de Gestão, Lda. Todos os direitos reservados.

Neste documento “PwC” refere-se a PricewaterhouseCoopers /AG - Assessoria de Gestão, Lda. que pertence à rede de entidades que são membros da PricewaterhouseCoopers International Limited, cada uma das quais é uma entidade legal autónoma e independente. Para detalhes adicionais pode consultar <http://www.pwc.com/structure>

Future of Work Survey

